

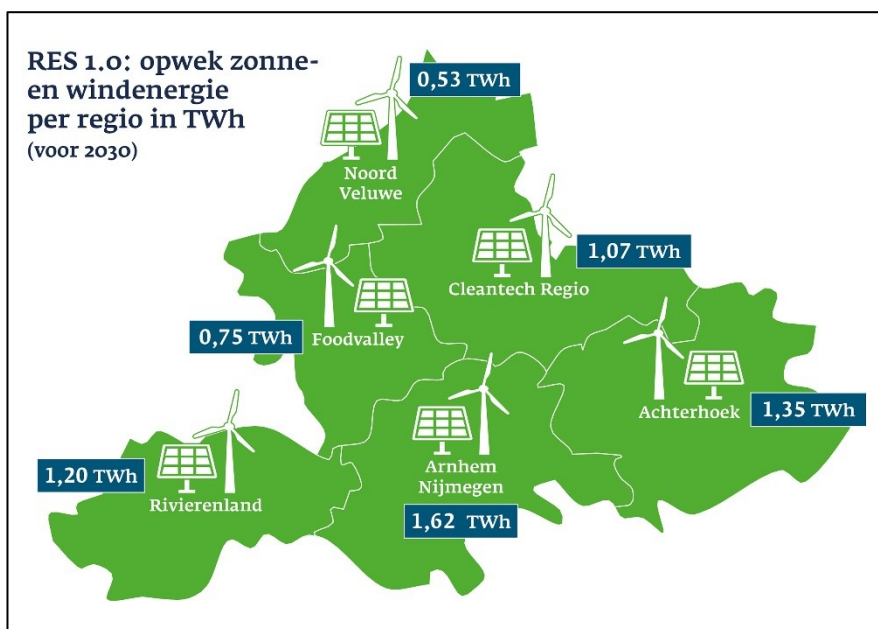
PlanMER voor windbeleid en RES Gelderland

Achtergrondinformatie, aanpak en planning

Inleiding

In de RES 1.0 maakten zes regio's in Gelderland bestuurlijke afspraken over de gebieden waar tot 2030 hernieuwbare energie gerealiseerd kan worden. We gaan ons windbeleid actualiseren om zoveel mogelijk aan te sluiten bij de vastgestelde RES'en 1.0. In het nieuwe omgevingsbeleid komen kaders over waar wel en geen windturbines geplaatst mogen worden. Volgens de wet is het verplicht hiervoor een planMER uit te voeren.

Daarnaast is in het Klimaatakkoord afgesproken dat iedere regio de doelstellingen uit de RES vastlegt in het omgevingsbeleid. Met de regio's werken we aan een herijking van de RES 1.0 naar een RES 2.0. Aanleiding om te herijken is bijvoorbeeld: het concretiseren van zoekgebieden, ruimtelijke optimalisaties door het combineren van wind- en zonneparken. Nieuwe of gewijzigde ambities, andere ontwikkelingen zoals ruimteclaims van andere maatschappelijke opgaven of van innovaties in technieken of bronnen. De herijking van de RES 1.0 naar de RES 2.0 is planMER plichtig. Ook vergunningen voor windparken zijn planMER plichtig.



Wettelijk instrument

Een planMER is een wettelijk instrument voor het systematisch, transparant en objectief in beeld brengen van de milieugevolgen van een beleidsvoornemen én van reële alternatieven. Ieder ruimtelijk, kaderstellend beleid zoals de RES valt onder de planMER-plicht. Het is een feitelijk, onafhankelijk onderzoek dat losstaat van politieke en maatschappelijke opvattingen. De uitkomsten helpen provincie en gemeenten om ruimtelijke keuzes

af te wegen en te onderbouwen, ook in relatie tot andere programma's. De planMER legt geen (bestuurlijke) keuzes op. Gesprekken over keuzes vinden plaats ná afronding van het onderzoek. Bij het maken van die ruimtelijke keuzes spelen ook andere (inhoudelijke en politieke) afwegingen mee.

Uitvoering planMER

Een consortium van de bureaus Witteveen +Bos, Berenschot en Altenburg & Wymenga voert het onderzoek uit. Witteveen+Bos is verantwoordelijk voor de uitvoering en inhoud van de planMER. Berenschot richt zich op de (bestuurlijke) procesbegeleiding van het proces. Altenburg & Wymenga is expert op het gebied van ecologie. Hoewel het om een onafhankelijk onderzoek gaat, werkt het consortium samen met een groot aantal direct betrokkenen. RES-regio's worden via het expertteam, het bestuurlijk overleg regionale samenwerking en de regionale RES-stuurgroepen geconsulteerd bij de verschillende stappen in het m.e.r.-proces. Het expertteam bestaat uit: regionale procesregisseurs, het Gelders Energieakkoord (GEA), Liander, provincie Gelderland, Nationaal Programma RES (NPRES). Ook werkt het consortium nauw samen met een kerngroep met vertegenwoordigers van de provincie, 2 regionale procesregisseurs, 3 RES-regio's en 3 gemeenten.

Van NRD naar milieuonderzoek

In het m.e.r.-proces is de NRD (Notitie Reikwijdte en Detailniveau) de eerste stap. In de NRD staan de gebieden, alternatieven en milieu-aspecten die onderzocht worden (reikwijdte) en hoe uitgebreid en op welke manier het onderzoek wordt uitgevoerd (detailniveau). De NRD wordt ter visie gelegd. Dan heeft iedereen officieel de mogelijkheid te reageren op de onderzoeksaanpak. De NRD wordt voor advies voorgelegd aan de onafhankelijke Commissie voor de milieueffectrapportage (Commissie m.e.r.). Na de tervisielegging staat in een reactienota hoe de reacties zijn gebruikt bij de verdere uitwerking van de inhoud en aanpak van de m.e.r. Gedeputeerde Staten stellen de NRD en de reactienota vast. De NRD en de reactienota zijn het uitgangspunt voor het opstellen van het planMER. Het planMER wordt naar verwachting rond de zomer van 2023 afgerond.

Uitgangspunten

In de NRD staan de volgende uitgangspunten:

- Het plangebied is de provincie Gelderland. Binnen de provinciegrenzen wordt gekeken naar invulling van de realisatie van wind- en zonne-energie en het winnen en, waar relevant, het distribueren van warmte.
- In de planMER worden de effecten per RES-regio inzichtelijk. Dit geldt niet voor initiatieven in de 3 Utrechtse gemeenten die bij de RES Foodvalley horen (Veenendaal, Rhenen en Renswoude). Omdat provincie Utrecht voor deze gemeenten nu een planMER proces doorloopt. Utrecht en Gelderland stemmen deze NRD onderling af, ook al zijn deze niet precies hetzelfde. Omdat in de Groene Metropoolregio Arnhem-Nijmegen al een planMER loopt, wordt deze regio in de Gelders planMER niet onderzocht. In het plan van aanpak wordt zoveel mogelijk gezocht naar samenwerking in aanpak en methode.
- De beoordeling van effecten houdt niet op bij de provinciegrens, omdat zon- en windparken ook daarbuiten invloed kunnen hebben. Het onderzoeksgebied is het plangebied plus het zogenoemde invloedsgebied van milieueffecten. Dat is een zone van 8 km.
- Het planMER gaat alleen in op de onderdelen uit de RES 1.0 die gaan over de productie van duurzame energie en warmte. Dit zijn de onderdelen die de grootste ruimtelijke impact hebben.
- Het planMER geeft niet alleen inzicht in de effecten van de zoekgebieden die in de RES 1.0 zijn vastgelegd. Ook geeft het inzicht in alternatieven, waarin steeds één perspectief centraal staat: landschap, natuur, leefomgeving van de mens en het energiesysteem.

Kaarten

Diverse kaarten in de NRD laten zien waar zoekruimte is voor wind- en zonne-energie en waar belemmeringen of aandachtspunten zijn. De kaarten bevatten geen beleidsuitspraken of -keuzes. Ze zijn een hulpmiddel om de uitgangspunten voor het onderzoek ruimtelijk duidelijk te maken. Op basis van nieuwe inzichten kunnen uitgangspunten wijzigen. Bijvoorbeeld door de milieuonderzoeken, reacties op de NRD of door nieuwe wet- en regelgeving.

Participatie en communicatie

Regio's, overheden, netbeheerders en GEA zijn actief betrokken bij het m.e.r.-proces. Onder begeleiding van adviesbureau Berenschot is in de regio's in bestuurlijke en ambtelijke overleggen gesproken over de aanpak en de onderwerpen van het onderzoek.

Energiecoöperaties, regionale belangenorganisaties en inwoners worden via verschillende kanalen geïnformeerd.

De formele ter inzagelegging van de NRD en het ontwerp planMER lichten we toe in informatiebijeenkomsten. De aankondigingen staan op overheid.nl, in huis-aan-huisbladen en nieuwsberichten. We stemmen de communicatie op inwonerniveau af met regio's en gemeenten.

Planning

Periode	Onderdeel + toelichting
Februari/maart 2023	Ter inzage: concept onderzoeksagenda milieu/NRD
2 ^e kwartaal 2023	Milieuonderzoek
3 ^e kwartaal 2023	Ter inzage: concept milieurapport met daarin verwerkt reacties NRD
3e kwartaal 2023	Gedeputeerde Staten besluiten over milieurapport
Tweede helft 2023	Met en in regio's werken aan herijking RES'en
2024	Vaststellen herijkte RES'en door gemeenten, waterschappen en provincie. Vaststellen aangepast windbeleid door provincie

Meer informatie

- Informatie over het planMER, de NRD en de informatiebijeenkomsten vindt u www.gelderland.nl/planmerwindbeleid.
- Veelgestelde vragen en antwoorden leest u in dit document: [Veelgestelde vragen over de planMER - RES Gelderland](#) <link>. Een aantal vragen daarvan staan ook op bovengenoemde webpagina.
- Overige vragen kunt u stellen via het provincieloket: provincieloket@gelderland.nl.

Algemene informatie

- Lees [hier](#) meer over Nationaal Programma Regionale Energiestrategie.
- Bekijk [hier](#) een overzicht van alle RES-regio's.